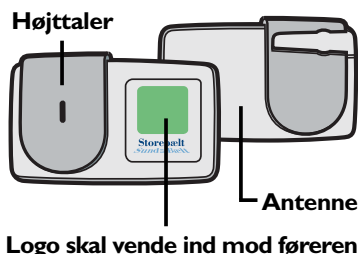


# Tillykke med din nye BroBizz

Fremover behøver du ikke at standse for at betale, men kan køre igennem betalingsanlægget uden stop.

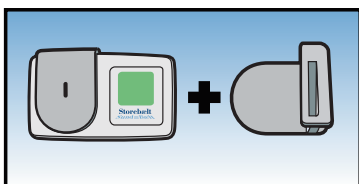
Der følger en række andre fordele med en BroBizz. På bagsiden kan du læse om EasyGo samarbejdet, der gør betaling af bompunge, parkering og færgeoverfarer nemt og bekvemt.

Vi ønsker dig god fornøjelse!



## Montering personbil

1



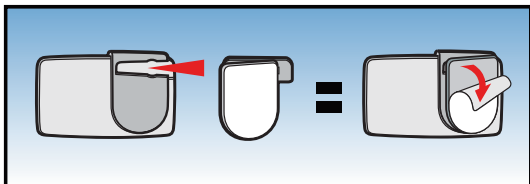
Til din BroBizz medfølger en selvklæbende holder. BroBizz'en kan nemt klikkes ud af holderen, når den ikke er i brug.

2



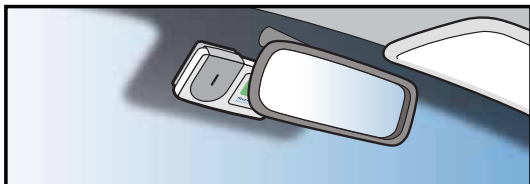
Start med at rengøre forruden, så din BroBizz kan sidde ordentlig fast – brug f.eks. almindelig vindues-/glasrens på en fnugfri klud.

3



BroBizz'en sættes i holderen og beskyttelsespapiret trækkes af det selvklæbende felt.

4



Placer din BroBizz øverst på ruden foran bakspejlet. Biler med atermiske forruder (f.eks. nyere biler fra Peugeot, Renault eller Citroën) har et tonet felt, hvor BroBizz'en skal placeres.

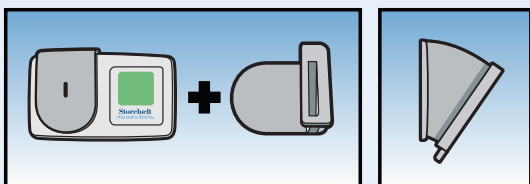


**Max 30 km/t** Kør frem med max 30 km/t i betalingsanlægget og hold god afstand (30 m) til forankørende. Når din BroBizz er godkendt, bipper højtaleren én gang, lyset skifter til grønt og bommen går op.



## Montering lastbil

1



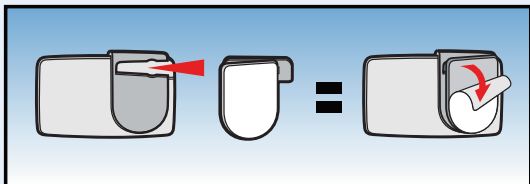
Til din BroBizz medfølger en selvklæbende, vinklet holder.

2



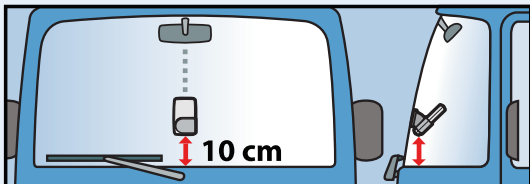
Start med at rengøre forruden, så din BroBizz kan sidde ordentlig fast – brug f.eks. almindelig vindues-/glasrens på en fnugfri klud.

3



Holderen klikkes i BroBizz'en, og beskyttelsespapiret trækkes af det selvklæbende felt.

4



Placer din BroBizz nederst på ruden. Er din forrude atermisk (solreflekterende), skal BroBizz'en placeres i det tonede felt så vinklen er som på illustrationen.

**Hvis din BroBizz ikke virker** Skifter første lys ikke til grønt eller bipper højtaleren i din BroBizz 4 gange, køр helt frem til bommen og tryk på hjælp-knappen på boksen før bommen for at tilkalde personalet.



**Spærring af din BroBizz** Er din BroBizz blevet stjålet eller på anden vis væk, kontakt Storebælt Kundeservice på tlf. 70 15 10 15. Eller send en mail til [kundeservice@sbf.dk](mailto:kundeservice@sbf.dk)

## Her kan du også bruge din BroBizz

### EasyGo – en nem genvej

Storebælt er med i EasyGo-samarbejdet. Du kan således bruge din Storebælt BroBizz til at betale bompene, parkering og færgeoverfarter rundt om i Danmark, Norge og Sverige.

To færgeoverfarter mellem Danmark og Tyskland er også med i samarbejdet.



Læs mere om hvor du kan benytte din Storebælt BroBizz på [storebaelt.dk](http://storebaelt.dk)